
FAIAS 2024

Caminhadas Interpretadas

CAMINHADA | Das 10h às 13h ou das 14h30 às 17h30

Distância: 4,8 km

Desnível: 150m D+

Grau dificuldade: moderado

Tipo: circular

Hora de partida: 10H ou 14h30

Duração: 3H

Ponto de encontro: Cruz das Jugadas | 40°25'24.8"N 7°30'59.0"W

Pontos de Interesse: Miradouro da Cruz das Jugadas, Casa do Ronda, Capela de São Lourenço, Posto de Vigia, Bosque de São Lourenço e Casa do Leite.

Material necessário: Roupa (mediante a previsão meteorológica: impermeável), calçado confortável, água e reforço alimentar.

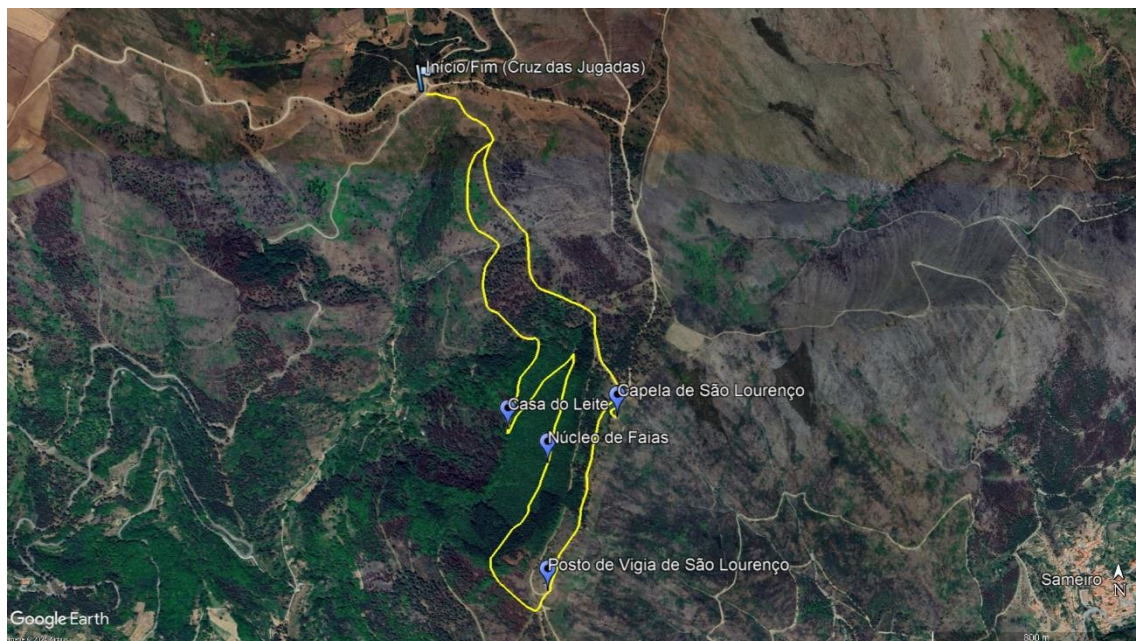


Figure 1 - Percorso proposta para a Caminhada Geral

CAMINHADA FAMILIAR | Das 10h30 às 13h

Distância: 3,8 km

Desnível: 45m D+

Grau dificuldade: fácil

Tipo: circular

Hora de partida: 10h30

Duração: 2H30

Ponto de encontro: Cruz das Jugadas | 40°25'24.8"N 7°30'59.0"W

Pontos de Interesse: Miradouro da Cruz das Jugadas, Casa do Leite e Miradouro de Manteigas

Material necessário: Roupa (mediante a previsão meteorológica: impermeável), calçado confortável, água e reforço alimentar.



Figure 2 - Percurso proposto para a Caminhada Familiar

CAMINHADA ASTRONÓMICA | Das 21h às 00h

Distância: 4,8 km

Desnível: 150m D+

Grau dificuldade: moderado

Tipo: circular

Hora de partida: 21H

Duração: 3H

Ponto de encontro: Cruz das Jugadas | 40°25'24.8"N 7°30'59.0"W

Pontos de Interesse: Miradouro da Cruz das Jugadas, Casa do Ronda, Capela de São Lourenço, Posto de Vigia, Bosque de São Lourenço e Casa do Leite

Material necessário: Roupa (mediante a previsão meteorológica: impermeável), calçado confortável, lanterna ou frontal, água e reforço alimentar.

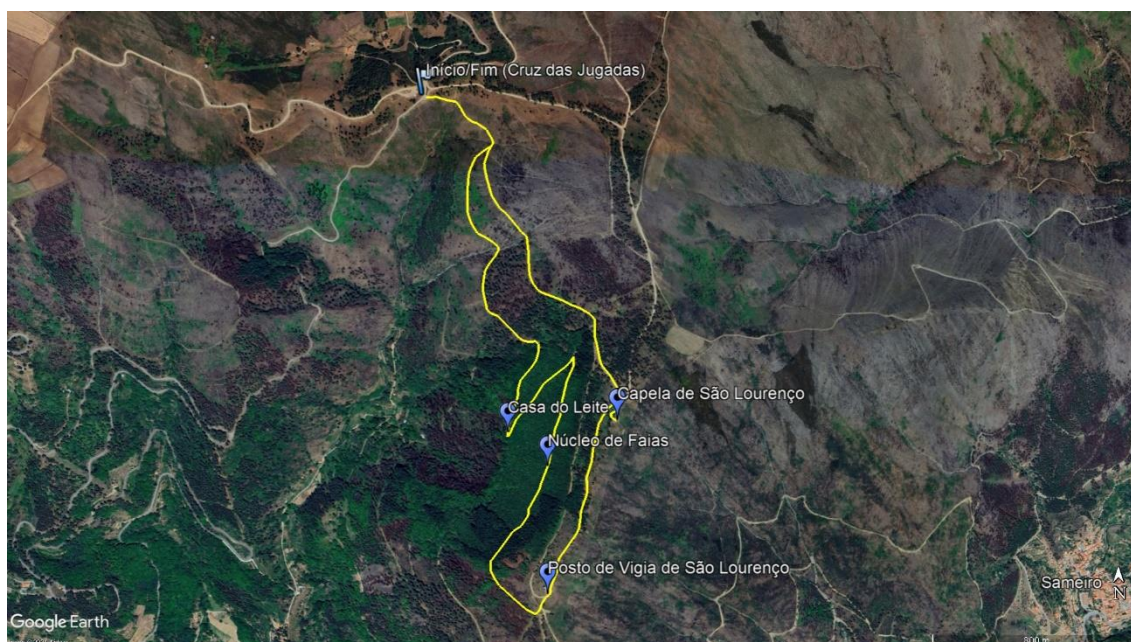


Figure 3 - Percurso proposta para a Caminhada Astronómica