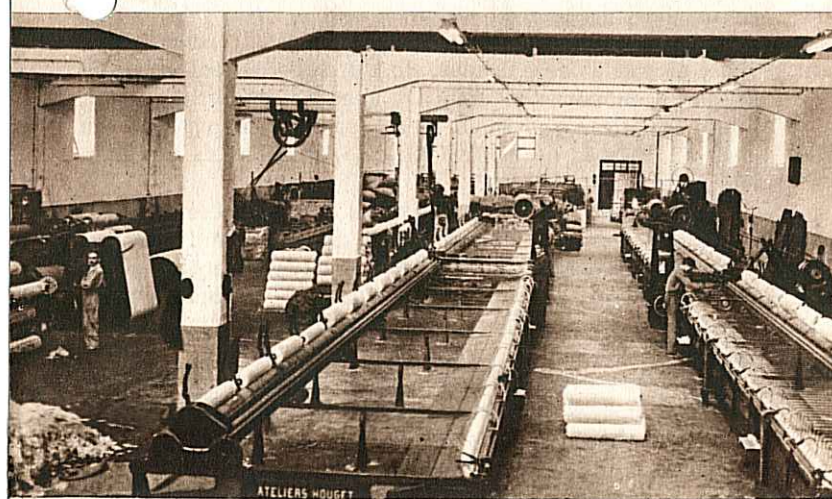


Cabeça do Preto — Penhas Douradas



Pousada de S. Lourenço



Vista interior duma fábrica de lanifícios

MANTEIGAS

Petite ville nichée dans le cœur même du massif de l'«Herminio» (Estrela), à 720 mètres de hauteur. Jadis forteresse inexpugnable, elle est, à présent, le centre d'une charmante zone de tourisme, de cure, et d'inépuisables richesses.

Située sur la rive gauche du «Zézere», elle est tout près des meilleures chutes d'eau du pays. Ceci donc, augmente encore sa valeur comme centre de tourisme, valeur qu'elle possède par le simple fait de se trouver dans le même département que les endroits du massif «da Estrela» du plus grand renom pour le sport, etc., tels que: les «Cântaros»; les «Chariz (Fontaine) d'el-Rei»; le «Frade» et la «Freira»; les superbes panoramas du «Fragão do Corvo», de «S. Lourenço», de «Curral da Nave», etc., etc.

Encore, tous les autres endroits plus célèbres de la «Serra da Estrela» se trouvent, soit sur la ligne où le département terminus (Torre, Cabeça do Preto, Sumo do Mondego, etc.), soit très peu éloignés de cette ligne tels que les panoramas du «Alfatema», de «Penha dos Abutres», de «Penha do Gato», etc.; les endroits nommés «Cabeça do Velho», «Cabeça da Velha», etc., les lacs «Comprido», «Escuro», «Redondo», «Francela», etc.; la gorge de «Loriga», les cascades de «Fervença» et de Notre Dame du «Desterro» etc.

En rendant la contrée de «Manteigas» encore plus attrayante il y a, dans son département, la très remarquable stance hydro-médicinale sulfureuse de «Caldas»; la station climatique de «Penhas Douradas»; une luxuriante végétation forestière de l'État; les importants pâturages, et l'inépuisables sources d'énergie fournies par le «Zézere» et par ses affluents.

Town, perched on the mountain side, at 720 metres altitude, formerly an inaccessible fortress, but today, a zone of tourism and cure.

Placed on the left margin of the river Zézere, in the Serra de Estrela mountains, the finest waterfalls in the country can be seen there.

It can be justly named as a great center of tourism, as the principal places of interest in this mountain region, are within the limits of the Manteigas Council. Sights to be seen, comprise: os Cantaros, the waterfalls of the Poço do Inferno, Candedra, Covões, the lakes of Paixão, Clareza, Cântaro etc., the D'El Rei fountain, the monk & nun, and the gorgeous panoramas of Fragão do Corvo, S. Lourenço, Curral da Nave, and many others.

There are also other interesting panoramic views for the tourist.

Manteigas possesses, in the area of its Council, a valuable sulphuric Hydromedicinal station, in the locality of Caldas, a climatic resort of high altitude. There is also great forestal arborization, made by the Government. Numerous technical industries exist, profiting by the inexhaustible water supply.

CALDAS DE MANTEIGAS

Situées sur les rives du «Zézere» éloignées, vers le sud-ouest, de «Manteigas» 2800 mètres, les «Caldas de Manteigas» sont une station climatique de montagne vraiment privilégiée pour les cures de repos. Sulfureuses et fluoretées, ces eaux, ayant des températures de 19,5 à 42,8 centigrades, jaillissent de plusieurs sources qui se trouvent aux deux rives du fleuve et plus de 800 mètres au dessus du niveau de la mer. Ce sont donc celles que dans notre pays, se trouvent à une plus grande hauteur, ce fait, lié à l'action de la grand arborisation environnante, les rend merveilleuses, pour les soins à donner à certaines maladies telles que: rhumatisme aigu et chronique; névroses; maladies des dames, des appareils respiratoires et génito-urinaire; de la peau (eczemas, ulcères, fistules etc.), ainsi que la syphilis, tuberculose, intoxications chroniques, anémie, asthme lithiase, etc., ce qui est tout naturel puisque ces thermes ont une certaine analogie aux Saux Chaudes, Aix, Cauterets et Saint Sauveur, dans les Pyrénées, etc.

Les qualités de ces eaux, et les conditions spéciales de sa situation, dans un centre de tourisme et de cure comme «Serra da Estrela» dont «Manteigas» est le cœur, place cette station thermale entre les premières du Portugal.

À «Manteigas» il y a des Pensions, des Sports, Postes, Télégraphe, Téléphone, etc.

Les gares de «Guarda» et de «Belmonte-Manteigas» lui donnent accès. Des auto-cars en font le trajet de la gare aux thermes ainsi que directement des «Belmonte», «Covilhã» et «Guarda».

On peut faire le voyage soit par le chemin de fer de la «Beira Baixa», soit par celui de la «Beira Alta».

Situated on the margins of the river Zézere, to the South East of the town of Manteigas, and at a distance of 2800 metres, Caldas de Manteigas represents a privileged climatic resting station.

The sulphurous waters there, with the temperatures ranging from 19,5 to 42,8° C., spring from many sources at altitudes of more than 800 metres, on the margins of the Zézere. The great arborization adds to the marvellous efficacy of these waters in the treatment of various diseases, such as, Rheumatism (semi-acute and chronic), nervous troubles, ladies complaints, respiratory catarrh, digestive and genito-urinary troubles, skin diseases, (eczemas, psoriasis, ulcer, fistulas, etc.) tubercular syphilis, anaemia, anafilaxia (asthma, etc.). These waters resemble in their form, those of Eaux Chaudes, Cauterets, Aix, and Saint-Sauveur, in the Pyrenees.

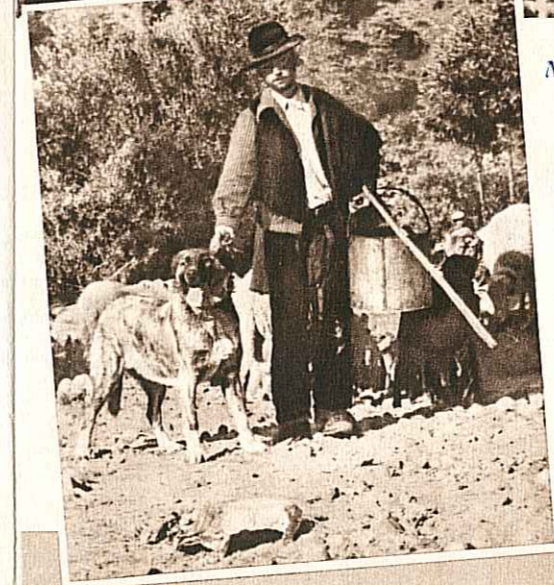
These circumstances, with the beautiful surroundings, its special situation, and its proximity to Lisbon, make this region one of the first and most favoured in the country.

Hotel and Pensions, Post, Telegraph & Telephone Offices.

The railway stations are Guarda and Belmonte, and auto-cars meet trains. There are direct services from Belmonte, Covilhã and Guarda.



Poio do Judeu
Nave de Santo António



Pastor da Serra da
Estrela com o seu cão
e rebanho



Torpedo — Penhas Douradas



Poço do Inferno
— Cascata gelada

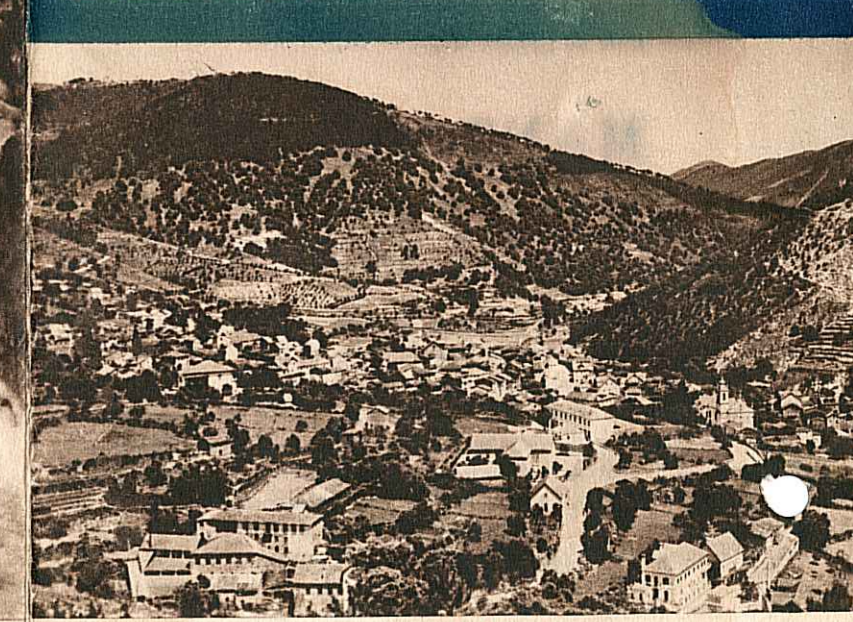


Fonte de Paulo
Luis Martins

PORTUGAL

VISITE A

SERRA da ESTRELA



Vista geral de Manteigas

INFORMAÇÕES COMISSÃO MUNICIPAL DE TURISMO MANTEIGAS



Vista do Cântaro Magro — Imponente

MANTEIGAS

VILA engravada em pleno Hermínio, a 720 metros de altitude, antigamente baluarte inexpugnável, hoje encantadora zona de turismo e cura, manancial de inextinguíveis riquezas.

Situada na margem esquerda do Zêzere, na Serra da Estrela, possui as melhores quedas de água do país.

Cabe-lhe, por isso, justamente, a designação de centro de turismo, o que é ainda justificado pelo facto de se encontrarem, no seu concelho, os mais importantes locais da Serra que têm valor turístico, como sejam os Cântaros, as Cascatas

Poço do Inferno, Candieira, Covões, as Lagoas da Paixão, Clarezza, Cântaro, o Chafariz de El-Rei, o Frade e a Freira, os panoramas do Fragão do Corvo, S. Lourenço, Curral da Nave, Nave de Santo António, Covão da Ametade e Fonte Paulo Luís Martins.

Os restantes locais turísticos mais interessantes e mais celebrados da Serra da Estrela ou estão ainda na divisória do concelho (Torre, Cabeça do Preto, Sumo do Mondego, etc.), ou a pequena distância (panoramas do Alfatema, Penha dos Abutres, Penha do Gado, Cabeça do Velho, Cabeça da Velha, Lagoas Comprida, Escura, Redonda, da Francela, Garganta de Loriga, Cascatas da Fervença, Senhora do Desterro, etc.).

A valorizar Manteigas existe também, na área do seu concelho uma valiosa estância hidro-medicinal sulfúrea, no sítio denominado as Caldas; uma estância climatérica de altitude, próximo das Penhas Douradas; uma pujante arborização florestal, feita pelo Estado; numerosas indústrias de lanifícios e inextinguíveis caudais de energia a aproveitar, no Alto Zêzere e seus afluentes.

VIAS DE COMUNICAÇÃO

CARREIRAS DE CAMIONETAS:

Para BELMONTE — ESTAÇÃO

Partida de Manteigas	às 12 horas
Chegada à Estação	» 13,55 »
Partida da	» 16,40 »
Chegada a Manteigas	» 18,20 »

(Efectuam-se diariamente)

Para a COVILHÃ:

Partida de Manteigas	às 8 horas
Chegada à Covilhã	» 10,20 »
Partida da	» 16,45 »
Chegada a Manteigas	» 19,05 »

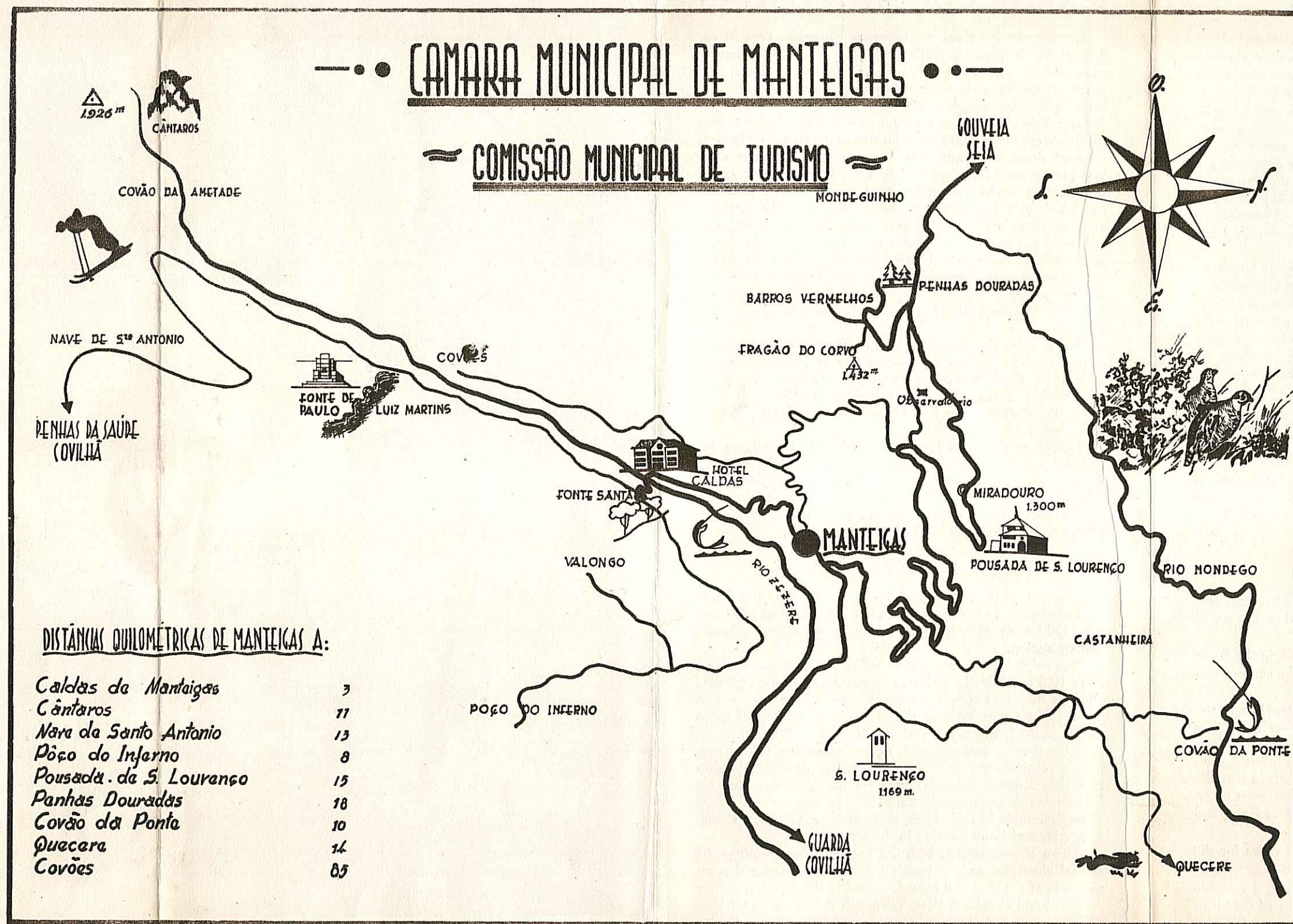
(Efectuam-se às terças, quintas e sábados de cada semana e de 1 de Abril a 30 de Setembro, a partida da Covilhã é às 17,45 e a chegada a Manteigas, às 20,05).

Para a GUARDA:

Partida de Manteigas	às 8,30 horas
Chegada à Guarda	» 10,45 »
Partida da Guarda	» 17,45 »
Chegada a Manteigas	» 19,45 »

(Efectuam-se às segundas, quartas e sábados de cada semana e de 1 de Outubro a 24 de Abril, a partida da Guarda é às 16,45 e a chegada a Manteigas às 18,45).

Os horários supra permitem ligação com o caminho de ferro.



DISTÂNCIAS QUILOMÉTRICAS DE MANTEIGAS A:

Caldas de Manteigas	3
Cântaros	11
Nave de Santo Antonio	13
Poço do Inferno	8
Pousada de S.º Lourenço	15
Penhas Douradas	18
Covão da Ponte	10
Queçere	14
Covões	8,5

NEGRAVURA, LIMITADA — LISBOA - 5.000 ex. - 1 - 952

MANTEIGAS

PASSEIOS E EXCURSÕES:

São Sebastião; Senhora de Fátima; Senhora os Verdes; Observatório; Fragão do Corvo; Penhas Douradas; Vale das Éguas; Covão da Ponte; São Lourenço; CALDAS DE MANTEIGAS; Poço do Inferno; Fonte de Paulo Luís Martins; Covão da Ametade; Cântaros; Nave de Santo António e Covões.

IGREJAS:

Santa Maria e São Pedro

CULINÁRIA E DOÇARIA:

PRATOS REGIONAIS:

Trutas e cabrito assado.

DOCES:

Bolo doce, e Cavacas de milho.

HOTÉIS E PENSÕES:

HOTEL DAS TERMAS — Caldas de Manteigas:

Diárias — 50\$00 a 70\$00.

POUSADA DE SÃO LOURENÇO:

Diárias — 92\$00 a 115\$00.

PENSÃO ESTRELA:

Diárias — 35\$00 a 50\$00.

PENSÃO LUSITANA:

Diárias — 30\$00 a 50\$00.

CAFÉ-RESTAURANTE AVENIDA

Refeições a 20\$00.

CAFÉ ESTRELA:



Caldas de Manteigas

CALDAS DE MANTEIGAS

SITUADA nas margens do Zêzere, a Sudoeste da Vila de Manteigas de que distam uns 2.800 metros, as Caldas de Manteigas constituem uma estância climatérica de altitude e repouso privilegiada. Sulfúreas e fluoretadas, com temperaturas que vão de 19º,5 a 42º,8 C., as suas águas brotam de diversas nascentes, situadas nas duas margens do rio, numa altitude superior a oitocentos metros; sendo por isso aquelas que no país se encontram a maior altura.

Essa circunstância, aliada à influência da arborização circunvizinha, torna-as maravilhosas no tratamento de várias doenças, entre elas, do reumatismo (sub-agudo e crónico), nevropatias, doenças de senhoras, catarros respiratórios, gestivos e genito-urinários, doenças de pele (eczemas, psoríase, úlceras atónicas, fistulas, etc.) pretuberculose, sífilis, tuberculose, intoxicações crónicas, anemias, anafilaxia, asma, litíase fosfática, etc., como se depreende facilmente da sua analogia com as de «Eux-Chaudes», «Cauterets» e «Saint-Sauveur», nos Pirineus.

Estas circunstâncias, as derivadas das condições turísticas dos seus arredores, a não existência de outras equivalentes a uma maior proximidade de Lisboa e a sua situação especial num importante centro de turismo e de cura, como a Serra da Estrela, de que Manteigas é o coração, colocaram estas Caldas entre as primeiras do país.

Manteigas possui: Pensões, desportos, correio, telégrafo e telefone e é servida pelas estações da Guarda e Belmonte-Manteigas, havendo carreiras de «auto-cars», à chegada dos comboios, e directas de Belmonte, Covilhã e Guarda. Pode fazer-se a viagem pela linha da Beira Alta ou pela linha da Beira Baixa (a mais próxima).